

---

## ARMADILHA, MODELO CARVALHO-47

---

ACACIO GERALDO DE CARVALHO  
Dr, Prof. Adjunto, DPF - IF - UFRRJ

### RESUMO

**E**ste trabalho descreve a armadilha, modelo Carvalho-47, mostrando sua montagem, através do aproveitamento de objetos descartáveis. A armadilha foi desenvolvida para captura de insetos da ordem Coleoptera, podendo ser adaptada para outras ordens, dependendo do objetivo desejado. As coletas podem ser realizadas semanalmente ou quinzenalmente, dependendo da eficiência do atrativo.

Palavras-chaves: Armadilha, modelo Carvalho-47, Coleoptera, inseto.

### ABSTRACT

#### CARVALHO-47 TRAP MODEL

This work describes the Carvalho-47 trap model. Its assembly is accomplished through the use of discard objects. The trap was developed for insects capture of Coleoptera order. It can be adapted for another insects orders, depending on the wanted objective. The insects can be collected every weekly or fifteen to fifteen days, relate to the effectiveness of the attractive.

Key Words: Trap, model Carvalho-47, Coleoptera, insect.

### Descrição da armadilha, modelo Carvalho-47

A armadilha, modelo Carvalho-47, é confeccionada com uma garrafa plástica de dois litros, fixada na posição vertical com o gargalo voltado para baixo, onde prende-se uma tampa de um frasco coletor. Na parte superior, através de um arame galvanizado, fixa-se um prato plástico, com diâmetro de 23,5cm, terminando num gancho; as aberturas para a entrada dos insetos são realizadas verticalmente em posições opostas no corpo da garrafa, em dois níveis; um tubo plástico com diâmetro de 5 mm, para depósito de isca é preso com arame, na parte interna superior (Figura 1). A instalação da armadilha no

campo é realizada através da fixação de um arame preso em dois pontos, com uma argola no centro, onde a mesma é dependurada (Figura 2).

### Aplicação

A armadilha, modelo Carvalho-47 foi desenvolvida para captura de insetos, principalmente das famílias Scolytidae, Platipodidae, Bostrichidae e Cerambycidae, que danificam a madeira. Utilizando-se como atrativo o álcool. A adaptação do modelo, para captura de outras famílias ou com outros objetivos, é possível modificando-se as aberturas para entrada dos insetos (Figura 3) ou apenas substituindo-se o atrativo. A

flutuação populacional e a sazonalidade das espécies podem ser obtidas através de coletas semanais ou quinzenais (Figura 4 a 6). A

periodicidade de coleta está relacionada à durabilidade do atrativo.

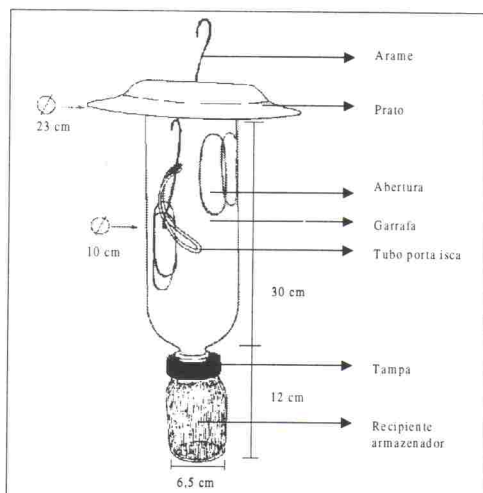


Figura 1: Armadilha, modelo Carvalho-47

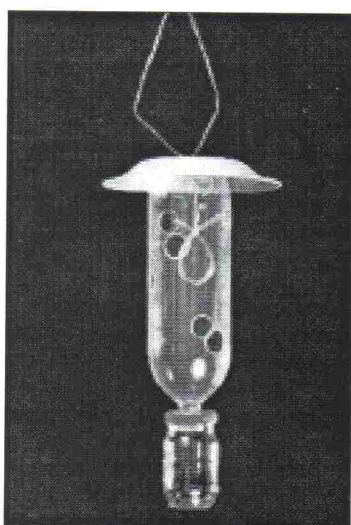
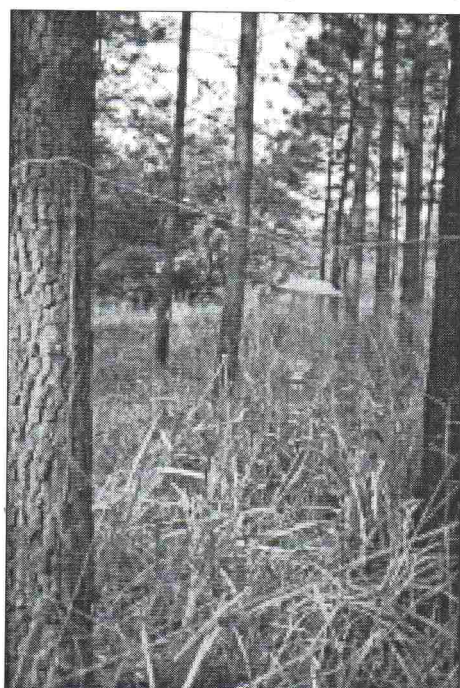


Figura 3: Modelo com aberturas circulares para entrada de insetos.

Figura 2: Armadilha, modelo Carvalho - 47, instalada em reflorestamento.

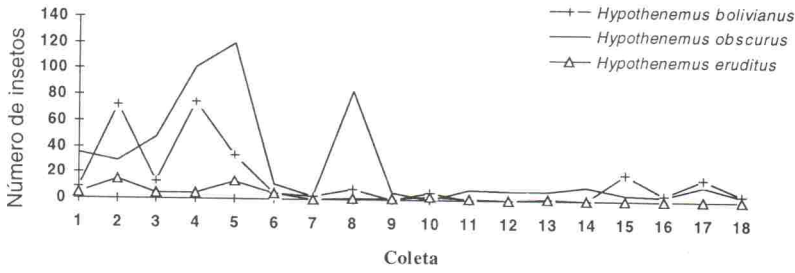


Figura 4. Flutuação populacional de *Hypothenemus obscurus* e *H. bolivianus* em mangue, no período de novembro de 1993 a março de 1994, no município de São Gonçalo, RJ, 1994.

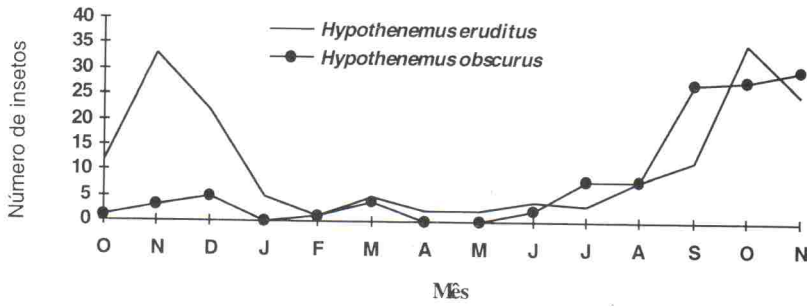


Figura 5. Sazonalidade de *Hypothenemus eruditus* e *H. obscurus* em fragmento de vegetação nativa, no período de outubro de 1993 a novembro de 1994, na região de Seropédica, RJ, 1995.

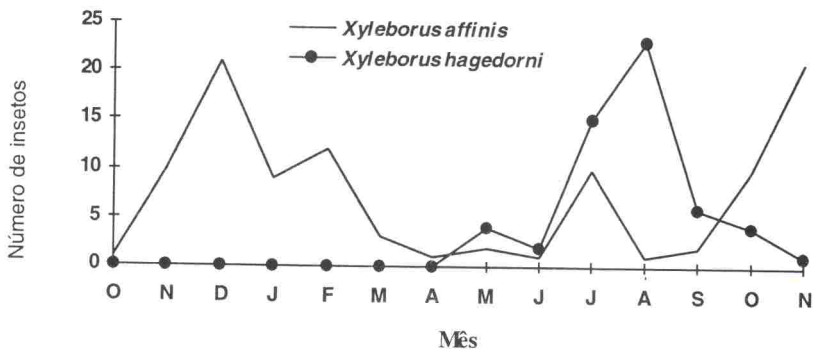


Figura 6. Sazonalidade de *Xyleborus affinis* e *X. hagedorni* em fragmento de vegetação nativa, no período de outubro de 1993 a novembro de 1994, na região de Seropédica, RJ, 1995.